

●ある日のホームの一日

6:30 7:30 AM 10:00 12:00 PM 15:00 18:00 20:00

起床	朝食		お茶		昼食		お茶		夕食		就寝
----	----	--	----	--	----	--	----	--	----	--	----

7:30	ワンプレートの手作り朝食。パンやご飯、コーヒーや牛乳などお好みで。まだ眠たいという方は後でごゆっくり。
AM	掃除や体操、ゴミ捨て、散歩、買い物、ドライブ、庭仕事など、好みや天候に合わせて。毎日の健康観察も行います。
12:00	毎食、手作りのオリジナルメニュー。できる方と一緒に作ります。
PM	お風呂を沸かします。一人一人に合わせた温度でゆっくりと。お昼寝、リハビリ、歌やゲーム、趣味活動、おやつ作りや洗濯など様々。皆さんでの会話も弾みます。
夕食	食材を切ったり、盛り付けなど、一緒に作ると美味しくて食事が進みます。

※月一回の行事（季節の行事、外出、外食）、お誕生日会、個別外出等も行っています。

※ご家族様付き添いでのご外出、ご自宅等への外泊も可能です。

※協力医療機関による往診（月二回）、訪問看護（毎週）があります。歯科往診も可能です。

●現地のご案内



- ・ 向陽の里の裏側にあたり、亀田駅や亀田公園、スーパーも近く、また診療所や医院もあり大変生活の便の良い場所です。
- ・ 亀田駅より徒歩10分弱、電車・バス等の交通アクセスも良好です。面会者のための駐車場も十分に確保しています。

●お問い合わせ

社会福祉法人 中蒲原福祉会 グループホーム こうよう

事業所番号 1590101000

〒950-0121 新潟市江南区亀田向陽2丁目7番10号

TEL 025-382-1122 FAX 025-382-1144

※施設見学も可能です。ご質問やご不明な点がございましたら、お気軽にお問い合わせください。

～（介護予防）認知症対応型共同生活介護～

グループホームこうよう



「笑顔ある安心できる毎日」をモットーに、利用者寄り添う日々を大切にしています。

社会福祉法人 中蒲原福祉会

●グループホームとは・・・

グループホーム（認知症対応型共同生活介護）とは、認知症の利用者を対象にした専門的なケアを提供するサービスです。認知症の利用者が可能な限り自立した日常生活を送ることができるよう、グループホームに入所し、家庭的な環境と地域住民との交流のもとで、調理や洗濯などの家事を共に行い、食事や入浴などの日常生活上の支援や機能訓練などのサービスを提供します。

●入居の対象となる方

- ・新潟市内にお住まいで、原則として満65歳以上の方
- ・医師の診断書等で「認知症」とであると認定されている方
- ・要介護認定で、要支援2又は要介護1～5の認定を受けている方
- ・少人数による共同生活を営むことに支障がない方
- ・身元引受人を定められる方（2名）

●法人基本理念・基本方針

法人基本理念

- 一、利用者の人権尊重
- 一、利用者の自立支援
- 一、地域福祉との連携

法人基本方針

『利用者に満足される「質の高い福祉サービス」の
安定的かつ継続的な提供』

●グループホームこうよう基本方針

「笑顔ある安心できる毎日」をモットーに、利用者に寄り添う日々を大切にしながらサービスの提供を行います。

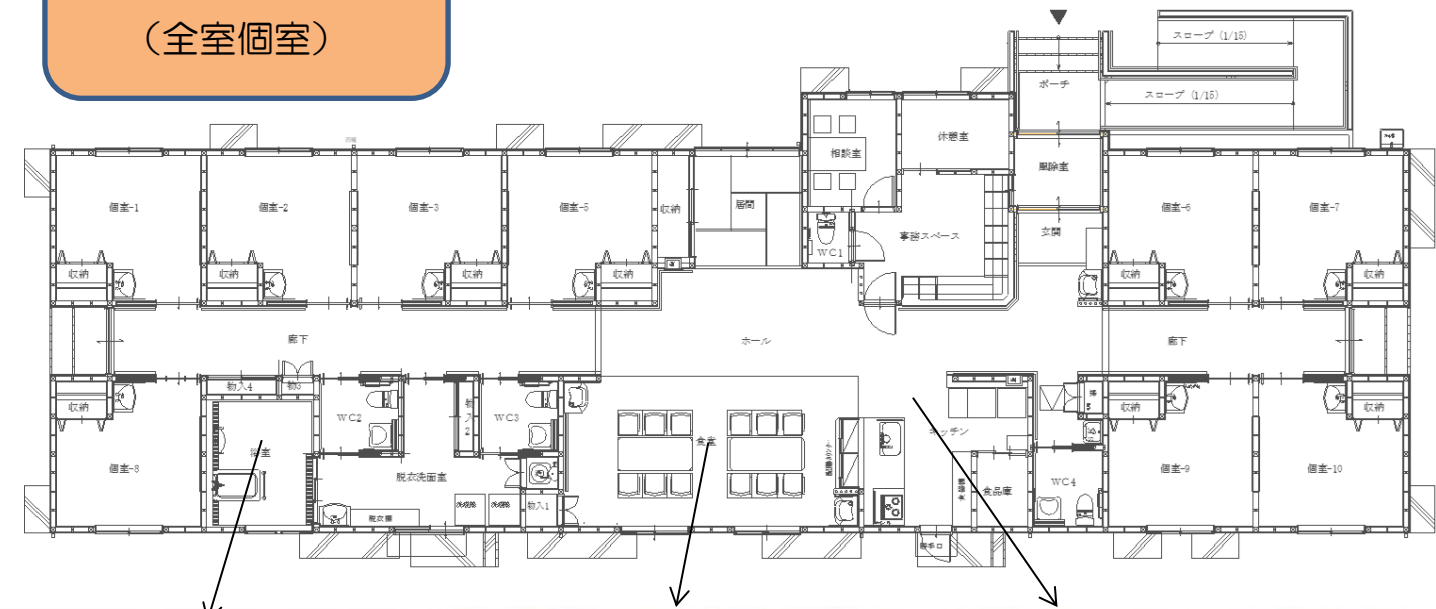
“その人らしさ”を大切にしながら、利用者の気持ちに寄り添い、安心できる信頼関係作りを目指します。また、家庭的な環境の中で、利用者が持っている力を発揮できるよう支援し、一人一人が役割を持ちながら、笑顔で支えあう生活を目指します。

●施設概要

定員9名

(全室個室)

木造平屋建 延床面積301.1㎡
平成24年7月31日竣工



- ・食堂には自然の明るさを取り入れる天窓があります。
- ・使い勝手を重視した対面キッチンと配膳カウンターを設置。毎日の食事作りはぜひ一緒に。
- ・花壇が見えるくつろぎスペースなど、十分な広さの共用スペースがあります。

○居室



- ・居室の広さは12㎡（7畳以上）
- ・エアコン・洗面化粧台・アンテナ端子・クローゼット収納等を完備。
- ・慣れ親しんだ家具をお持ち込み頂けます。