

社会福祉法人中蒲原福祉会は「特別養護老人ホーム向陽の里」をはじめとして、老人福祉、障がい者福祉、児童福祉サービスを総合的に提供している社会福祉法人です

案内図



施設概要

敷地面積：5,149.83㎡
構 造：鉄骨造4階建
延床面積：6,024.01㎡
この建物は新潟市より516,015,000円の補助金を受けて建設しました

連絡先

特別養護老人ホームなかかんの里

〒 950-0134
新潟市江南区曙町4丁目1番29号
電話番号 025-384-0545 FAX番号 025-384-0546

特別養護老人ホーム

なかかんの里



社会福祉法人 中蒲原福祉会



思いやりに溢れた 空間を提供します

特別養護老人ホーム

定員100名（ユニット型60名、従来型40名）

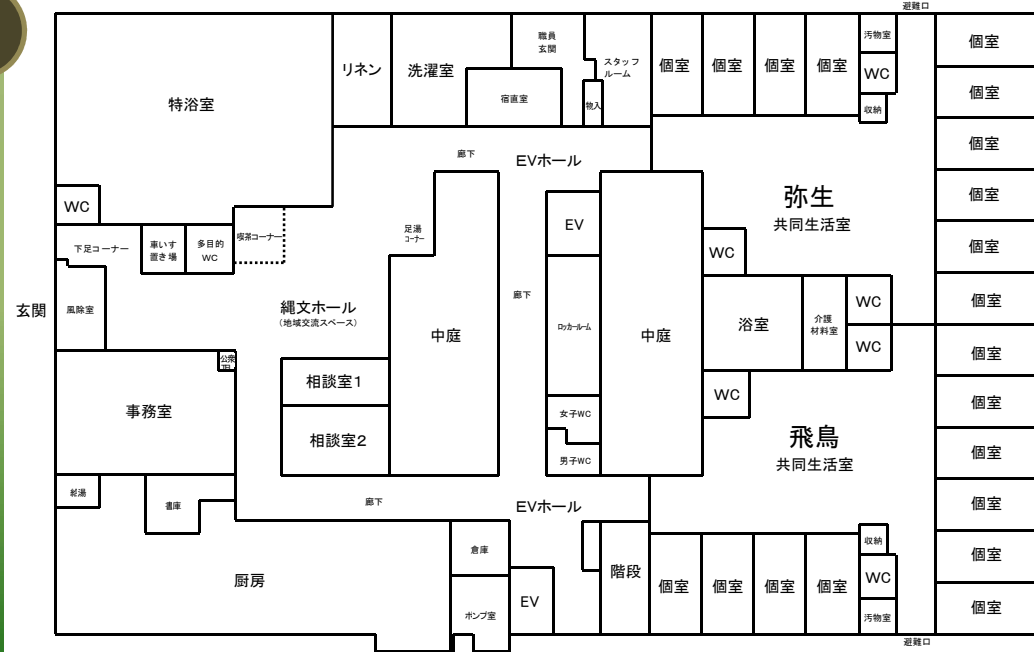
要介護度の認定を受けた方で、身体や精神に何らかの障害があるために常時介護を必要とする65歳以上の方を対象とした長期入所サービスです。

ショートステイ

定員20名（ユニット型20名）

在宅で介護をしている介護者が、冠婚葬祭や病気など何らかの理由で一時的に介護ができない場合に、要支援・要介護者様を一時的にお預かりするサービスです。

1F



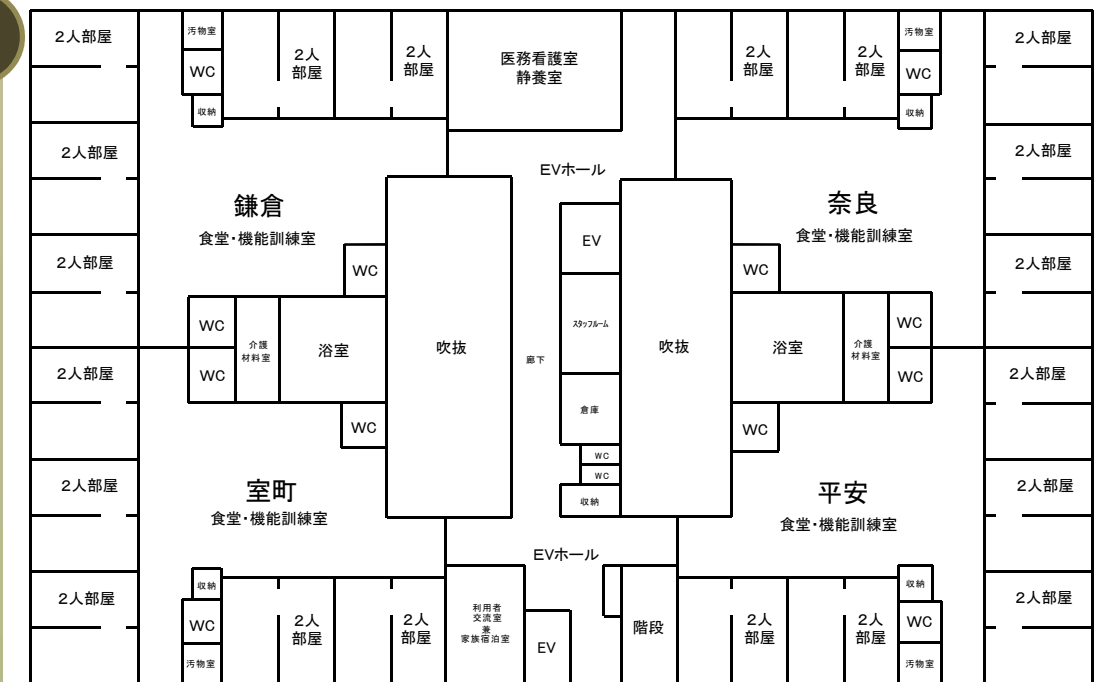
1階の地域交流スペースには喫茶カウンターと足湯があります。地域の方と利用者様との交流の場となります。

大型の自家発電設備を設置して災害の際に被害を最小限に抑えます。

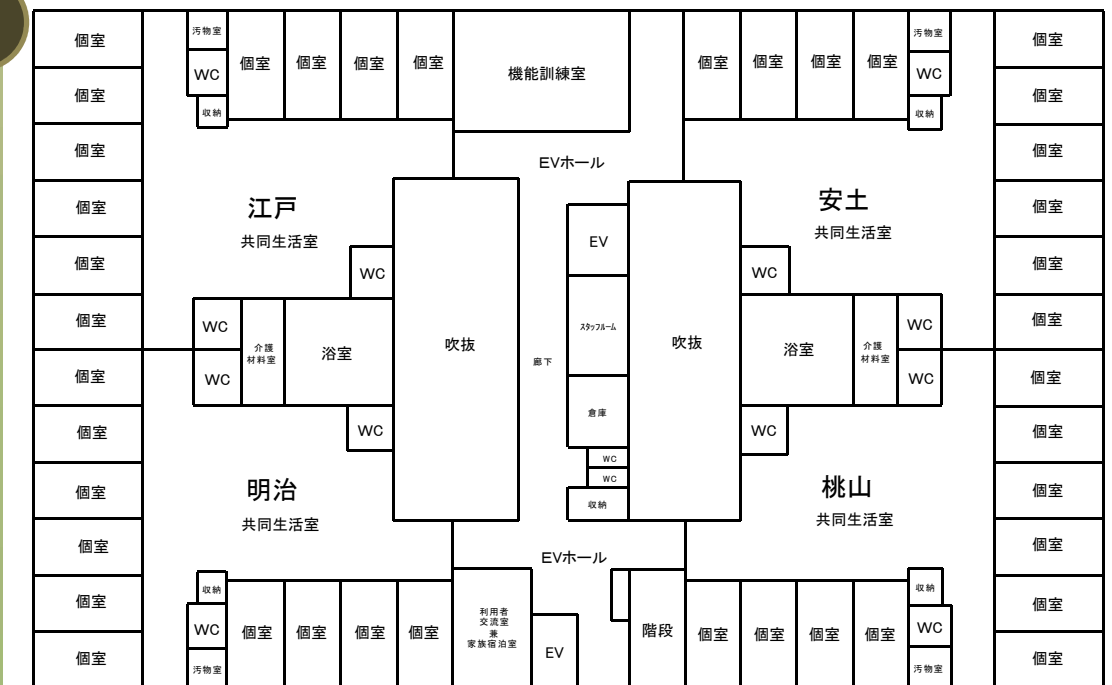
4階の地域交流スペースには地域の方の避難受け入れが可能です。

地域に密着したサービス提供を目指します。

2F



3F



4F

